

Herzlich Willkommen im Blechhammer!



Historische Ansicht des Blechhammers, um 1900 (© Theodor-Zink-Museum, KL)

APERITIF

Rieslingsekt trocken ⁴ , Weinparadies Freinsheim	0,1 l	3,50 €
Rieslingsekt trocken ⁴ , Weinparadies Freinsheim, 1 Flasche	0,75 l	19,50 €
Pricco Secco blanc ⁴ , Weinparadies Freinsheim	0,1 l	2,80 €
Pricco Secco blanc ⁴ , Weinparadies Freinsheim, 1 Flasche	0,75 l	16,50 €
Trauben-Secco (AFG)	0,1 l	2,80 €
Trauben-Secco (AFG), 1 Flasche	0,75 l	16,50 €
Aperol Spritz ^{1,4,13}		4,50 €
Hugo ⁴		4,50 €
Hausaperitif		4,50 €
Martini bianco / d'oro ³ /rosso ³	5 cl	3,80 €
Sherry medium / dry	5 cl	3,80 €
Campari ^{1,13} Orange / Soda		4,00 €

BIERE

Bitburger Pils vom Fass	0,3 l	2,80 €
	0,5 l	4,20 €
Radler / Cola ^{1,14} -Bier	0,3 l	2,80 €
	0,5 l	4,20 €
Blechhammers Hausbier vom Fass	0,4 l	3,90 €
Paulaner Hefe Hell vom Fass	0,3 l	2,90 €
	0,5 l	4,30 €
Paulaner Hefe Dunkel	0,5 l	4,30 €
Paulaner Kristall	0,5 l	4,30 €
Cola- ^{1,14} -Weizen	0,5 l	4,30 €
Paulaner Hefe AFG	0,5 l	4,30 €
Bitburger AFG	0,33 l	2,90 €
Bitburger Radler AFG	0,33 l	2,80 €

WEISSWEINE

OFFENE WEINE

Vier Jahreszeiten, Bad Dürkheim, Weißer Burgunder, D.Q. trocken,
0,2 l € 3,40

Vier Jahreszeiten, Bad Dürkheim, Chardonnay Selektion, D.Q. trocken,
0,2 l € 5,40

Weinparadies Freinsheim, Freinsheimer Riesling, D.Q. trocken,
0,2 l € 2,40

Gerne auch als Schorle:

0,25 l € 2,30

0,5 l € 4,00

Weinparadies Freinsheim, Freinsheimer Riesling, D.Q. halbtrocken,
0,2 l € 2,40

Gerne auch als Schorle:

0,25 l € 2,30

0,5 l € 4,00

FLASCHENWEINE

Vier Jahreszeiten, Bad Dürkheim, Dürkheimer Steinberg Riesling, Kabinett trocken,
0,75 l € 13,50

Vier Jahreszeiten, Bad Dürkheim, Dürkheimer Schenkenböhl Kanzler, Spätlese Lieblich,
0,75 l € 17,00

Weingut Heinrich Gies, Friedelsheim, Grauburgunder D.Q. trocken,
0,75 l € 23,50

Weingut Heinrich Gies, Friedelsheim, Sauvignon Blanc, D.Q. trocken,
0,75 l € 23,50

Weingut August Ziegler, Maikammer, Weißburgunder, trocken,
0,75 l € 21,00

Rosé

OFFENE WEINE

Weinparadies Freinsheim, Portugieser Weißherbst, D.Q. trocken,

0,2 l € 2,40

Gerne auch als Schorle:

0,25 l € 2,30

0,5 l € 4,00

Weinparadies Freinsheim, Spätburgunder Blanc de Noir, D.Q., halbtrocken,

0,2 l € 3,40

FLASCHENWEINE

Weingut Heinrich Gies, Friedelsheim, Merlot Rosé, D.Q. trocken,

0,75 l € 22,50

Rot

OFFENE WEINE

Vier Jahreszeiten, Bad Dürkheim, Dornfelder Rotwein D.Q. trocken,

0,2 l € 2,90

Gerne auch als Schorle:

0,25 l € 2,70

0,5 l € 5,00

Vier Jahreszeiten, Bad Dürkheim, Blauer Portugieser Rotwein, D.Q. halbtrocken,

0,2 l € 2,80

Gerne auch als Schorle:

0,25 l € 2,60

0,5 l € 4,80

Weinparadies Freinsheim, Regent Rotwein, D.Q. trocken,

0,2 l € 3,80

FLASCHENWEINE

Weinparadies Freinsheim, „Edition 1912“ Spätburgunder Rotwein D.Q. trocken,
0,75 l | € 18,80

Weingut Heinrich Gies, Friedelsheim, Merlot, D.Q. trocken,
0,75 l | € 23,30

Domaine Clos la Coutale (Südwest Frankreich), Cahors trocken (80% Malbec und 20% Merlot),
0,75 l | € 29,90

Domaine de l'Ammandine (cotes du rhones, village seguret), Shiraz/Syrah und Grenache, trocken,
0,75 l | € 26,00

Weinparadies Freinsheim, Regent Rotwein, D.Q. trocken,
0,75 l | € 12,90

Weingut Heinrich Gies, Friedelsheim, Cabernet Sauvignon, D.Q. trocken,
0,75 l | € 21,90



Postkarte „Gruss aus Kaiserslautern“, um 1890, Ansicht Postgebäude, Eisenbahnstraße und romantische Kahnpartie am Blechhammer

ALKOHOLFREIE GETRÄNKE

Gerolsteiner Sprudel	0,25 l	2,20 €
	0,75 l	5,50 €
Gerolsteiner Medium	0,25 l	2,20 €
	0,75 l	5,50 €
Gerolsteiner Naturell	0,25 l	2,20 €
	0,75 l	5,50 €
Cola ^{1,4} / Cola light ^{1,9,11,14} / Fanta ^{1,6} / Sprite / Spezi ^{1,4,6}	0,2 l	2,20 €
	0,4 l	3,50 €
Bitter Lemon ¹³ / Tonic Water ¹³	0,2 l	2,70 €
Eistee, Pfirsich	0,4 l	3,50 €

SÄFTE UND NEKTAR

Apfel naturtrüb / Orange	0,2 l	2,70 €
Kirsch / Multivitamin	0,4 l	4,50 €
Gerne auch als Schorle	0,2 l	2,30 €
	0,4 l	3,90 €

HEISSGETRÄNKE

Café Crème ¹⁴	2,20 €
Cappuccino ^{14,G}	2,70 €
Milchkaffee ^{14,G}	2,70 €
Latte Macchiato ^{14,G}	2,90 €
Espresso ¹⁴	2,10 €
Doppelter Espresso ¹⁴	3,20 €
Heiße Schokolade ^{F,G}	2,50 €
Heiße Schokolade ^{F,G} mit Sahne ^G	3,20 €

Baileys Kaffee ^{1,14,G}	4,50 €
Heiße Zitrone	2,50 €
Tasse Tee	2,50 €
Schwarzer Tee, Früchte Tee, Pfefferminze, Kamille, Grüner Tee	

MAGENBITTER

Ramazotti ¹ / Averna	2 cl	2,80 €
	4 cl	5,20 €
Fernet Branca / Mentha	2 cl	2,80 €
	4 cl	5,20 €
Jägermeister	2 cl	2,80 €
	4 cl	5,20 €
Underberg	2 cl	2,80 €
Kümmerling	2 cl	2,80 €

SCHNÄPSE UND LIKÖRE

Weizenkorn	2 cl	3,20 €
Malteser	2 cl	3,20 €
Jubiläumsaquavit	2 cl	3,20 €
Linie Aquavit	2 cl	3,20 €
Amaretto	4 cl	4,50 €
Baileys ^{1,14,G}	4 cl	4,50 €

EDELBRÄNDE

Schladerer Williamsbirne	2 cl	3,70 €
Schladerer Mirabelle	2 cl	3,70 €
Schladerer Obstwasser	2 cl	3,20 €
Schladerer Kirschwasser	2 cl	3,20 €
Lantenhammer Waldhimbeergeist	2 cl	4,70 €

COGNAC

Hennessy Fine de Cognac	2 cl	4,50 €
	4 cl	7,50 €
Remy Martin	2 cl	5,20 €
	4 cl	8,40 €

GRAPPA

Grappa Prosecco ⁴	2 cl	3,20 €
Grappa il Moscato di Nonino	2 cl	3,50 €

RUM

Bacardi ¹	2 cl	3,20 €
	4 cl	5,70 €
Havana Blanco ¹	2 cl	3,20 €
	4 cl	5,70 €
Havana 3 Jahre ¹	2 cl	3,50 €
	4 cl	5,90 €

Gerne auch als Longdrink für 2,00 € Aufpreis!

GIN

Tanqueray	2 cl	3,30 €
	4 cl	5,90 €
Hendrick's	2 cl	4,20 €
	4 cl	6,90 €
Ferdinand	2 cl	4,20 €
	4 cl	6,90 €
Bombay Sapphire	2 cl	4,50 €
	4 cl	7,50 €

Für weitere GIN's fragen Sie bitte unseren Service

TEQUILA

Cuervo Silver	2 cl	3,50 €
Cuervo Gold ¹	2 cl	3,50 €
Patron Silver	2 cl	6,00 €

WODKA

Absolut	2 cl	3,50 €
	4 cl	5,90 €
Grey Goose	2 cl	4,50 €
	4 cl	7,50 €

Gerne auch als Longdrink für 2,00 € Aufpreis!

WHISKEY

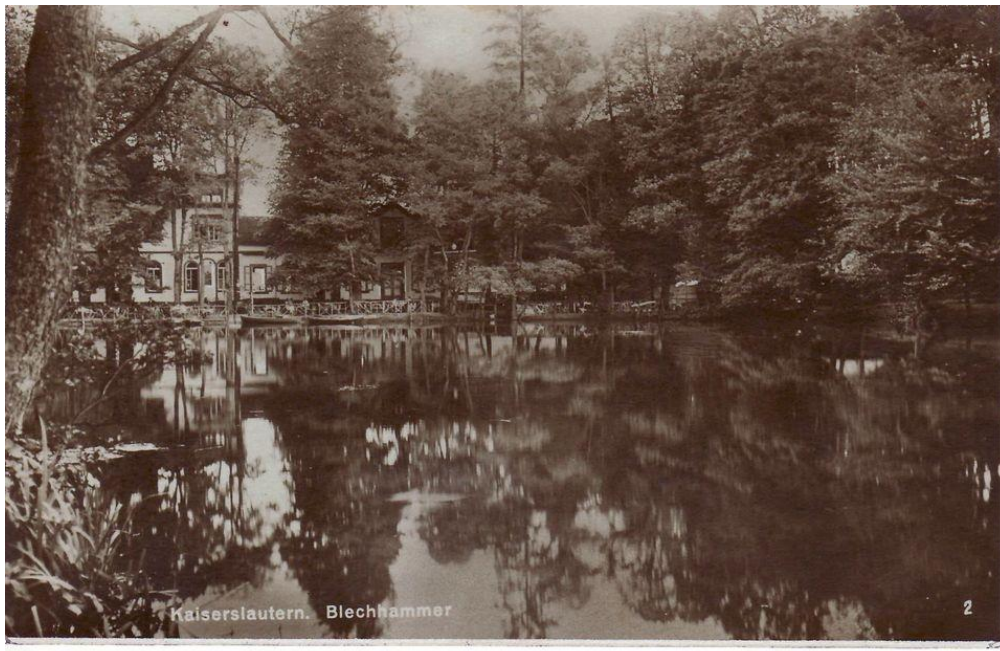
Jack Daniel's ¹	2 cl	3,70 €
	4 cl	6,80 €
Crown Royal ¹	2 cl	3,70 €
	4 cl	6,80 €
Canadian Club ¹	2 cl	3,70 €
	4 cl	6,80 €
Tullamore Dew ¹	2 cl	3,70 €
	4 cl	6,80 €
Jameson ¹	2 cl	3,70 €
	4 cl	6,80 €

Gerne auch als Longdrink für 2,00 € Aufpreis!

Für weitere erlesene Whiskeys fragen Sie bitte unseren Service nach der Whiskey-Karte!

LONGDRINKS (4cl)

Jack Daniels mit Cola ^{1,14}	7,50 €
Jameson mit Cola ^{1,14}	7,50 €
Gin mit Tonic ¹³ / Orange	7,50 €
Bacardi mit Cola ^{1,14}	6,50 €
Havana mit Cola ^{1,14}	7,50 €
Wodka Orange / Lemon ¹³	7,50 €
Grey Goose Orange / Lemon ¹³	9,00 €
Batida-Kirsch ^{G, kann Spuren von F enthalten}	6,50 €
Hennessy Cola ^{1,14}	9,00 €



© Theodor-Zink-Museum, KL

Zusatzstoffe und Allergene

Zusatzstoffe

- 1 = Farbstoff
 - 2 = geschwärzt
 - 3 = Konservierungsstoff, konserviert
 - 4 = geschwefelt
 - 5 = mit Phosphat
 - 6 = mit Antioxidationsmittel
 - 7 = mit Geschmacksverstärker
 - 8 = gewachst
 - 9 = mit Süßungsmittel(n)
 - 10 = mit Zuckerart(en) und Süßungsmittel(n)
 - 11 = enthält eine Phenylalaninquelle
 - 12 = kann bei übermäßigem Verzehr abführend wirken
 - 13 = chininhaltig
 - 14 = koffeinhaltig
 - 15 = Stärke
 - 16 = Eiklar
 - 17 = Sojaeiweiß
 - 18 = Milcheiweiß
- Allergene

A = Glutenhaltiges Getreide

B = Krebstiere

C = Eier

D = Fisch

E = Erdnüsse

F = Soja

G = Milch/Lactose

H = Schalenfrüchte/Nüsse

I = Sellerie

J = Senf

K = Sesamsamen

L = Sulfite/Schwefeldioxid

M = Lupinen

N = Weichtiere

Liebe Gäste!

Die Auszeichnung unserer Speisen und Getränke mit Zusatzstoffen und Allergenen haben wir nach bestem Wissen gefertigt, dennoch können immer Fehler passieren. Darum bitten wir Sie, falls bei Ihnen Lebensmittelunverträglichkeiten oder Allergien bekannt sind, uns diese vor Ihrer Bestellung mitzuteilen.

Vielen Dank!